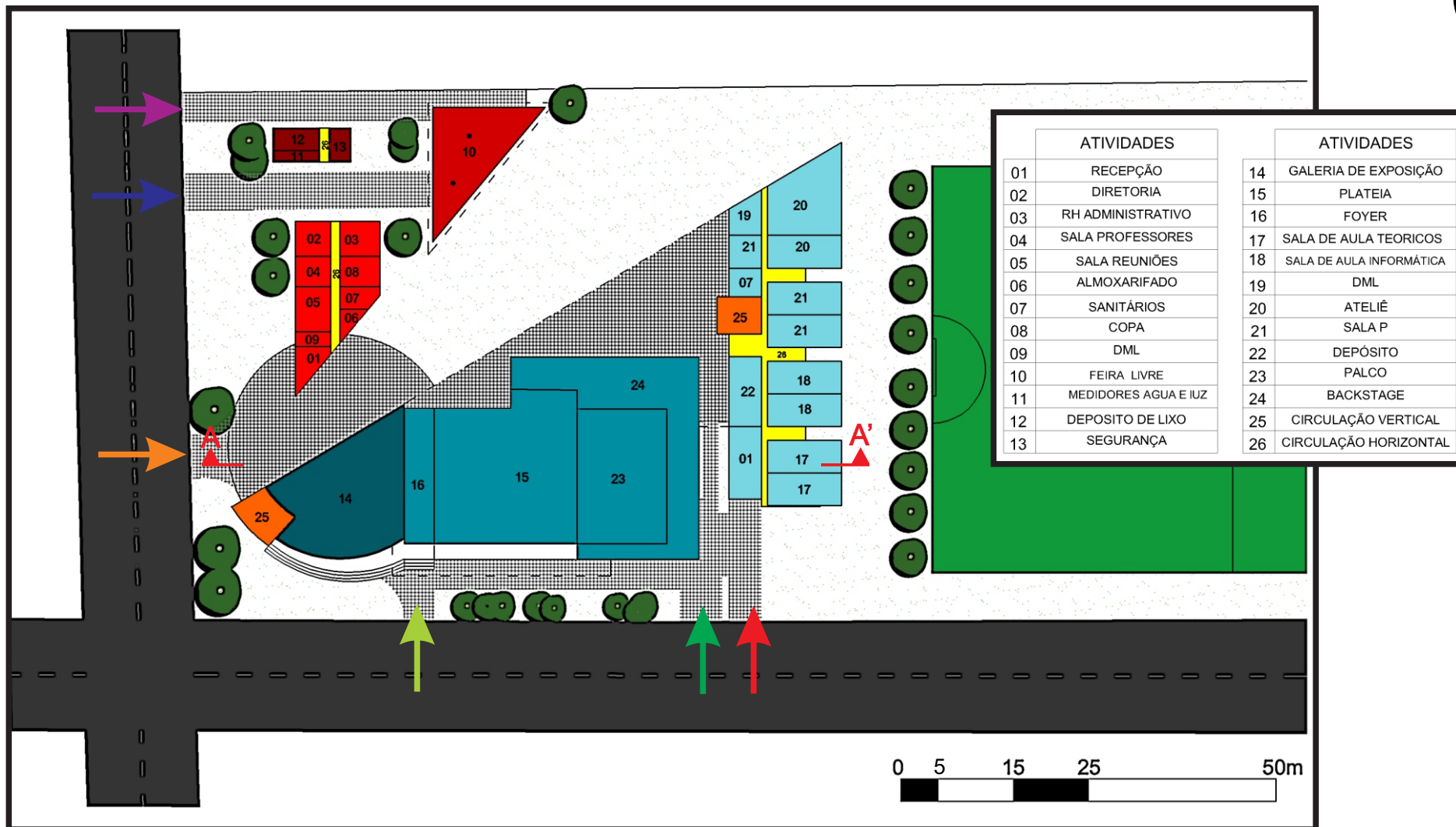
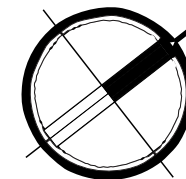
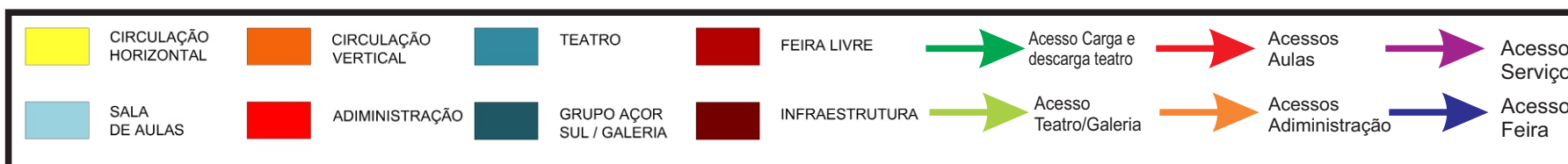
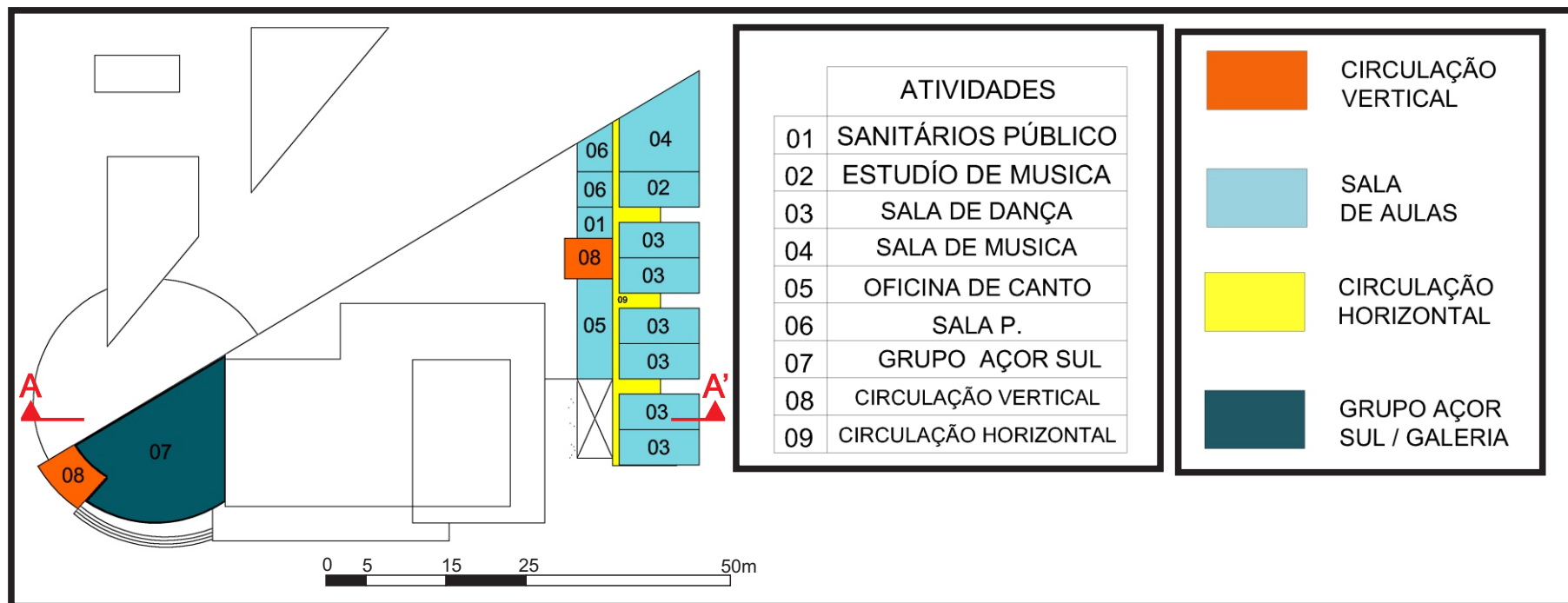


9.8 Proposta

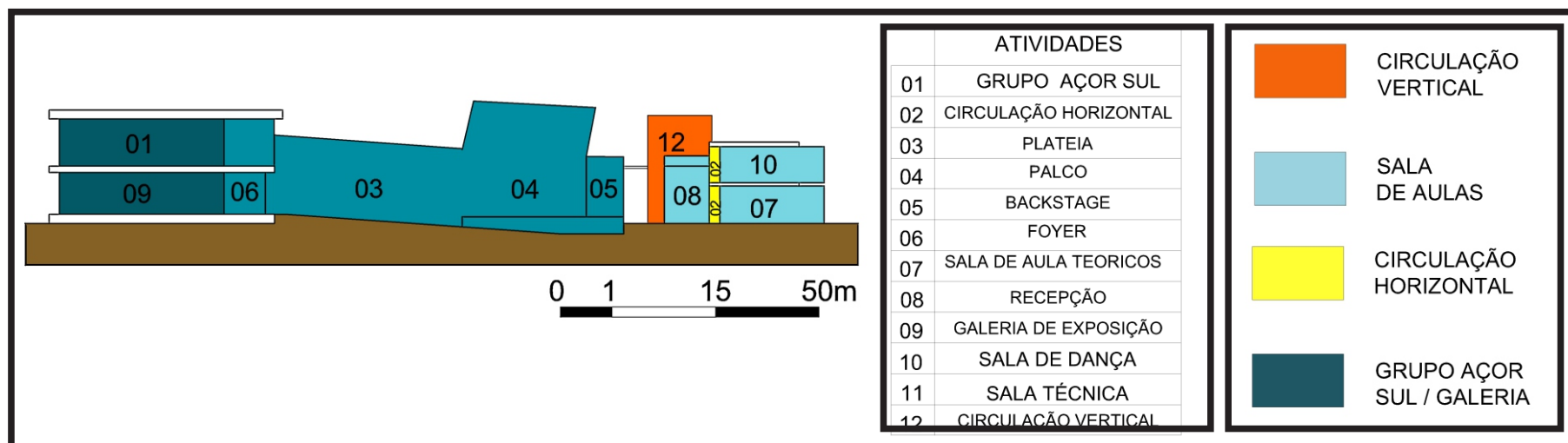


PLANTA BAIXA - Térreo

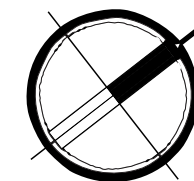




PLANTA BAIXA 2º pavimento



CORTE AA'



9.7 Materialidade e Estrutura

A partir da análise sobre a arquitetura açoriana contemporânea nota-se, o uso brutalista dos materiais. Com o predomínio do cheio na arquitetura, o que traz um peso as obras. Desse modo tiro partido dessas características para a escolhas dos materiais que serão aplicados no projeto.

A estrutura do edifício será dividida por blocos em cada setor. No Setor serviço o bloco administrativo e infraestrutura será em concreto armado. A feira livre será composta de uma estrutura metálica tensionada. No setor cultural, o bloco de aula será composto de uma estrutura em concreto armado. Já os blocos do grupo açor sul e do teatro terão uma estrutura metálica graças aos grandes vãos necessários.

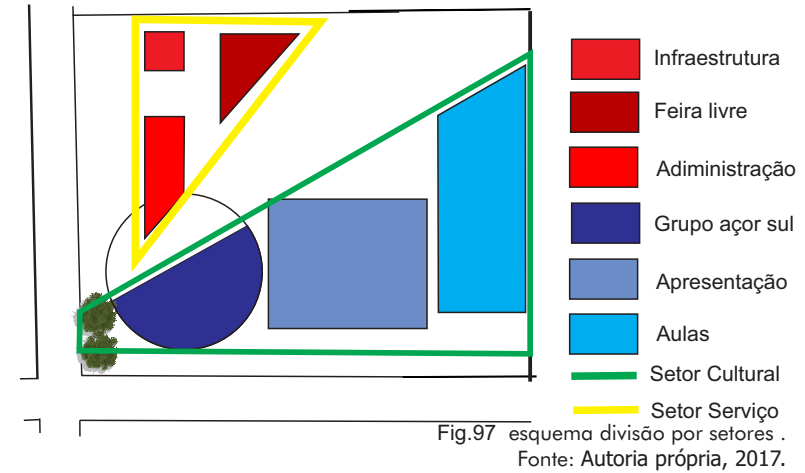
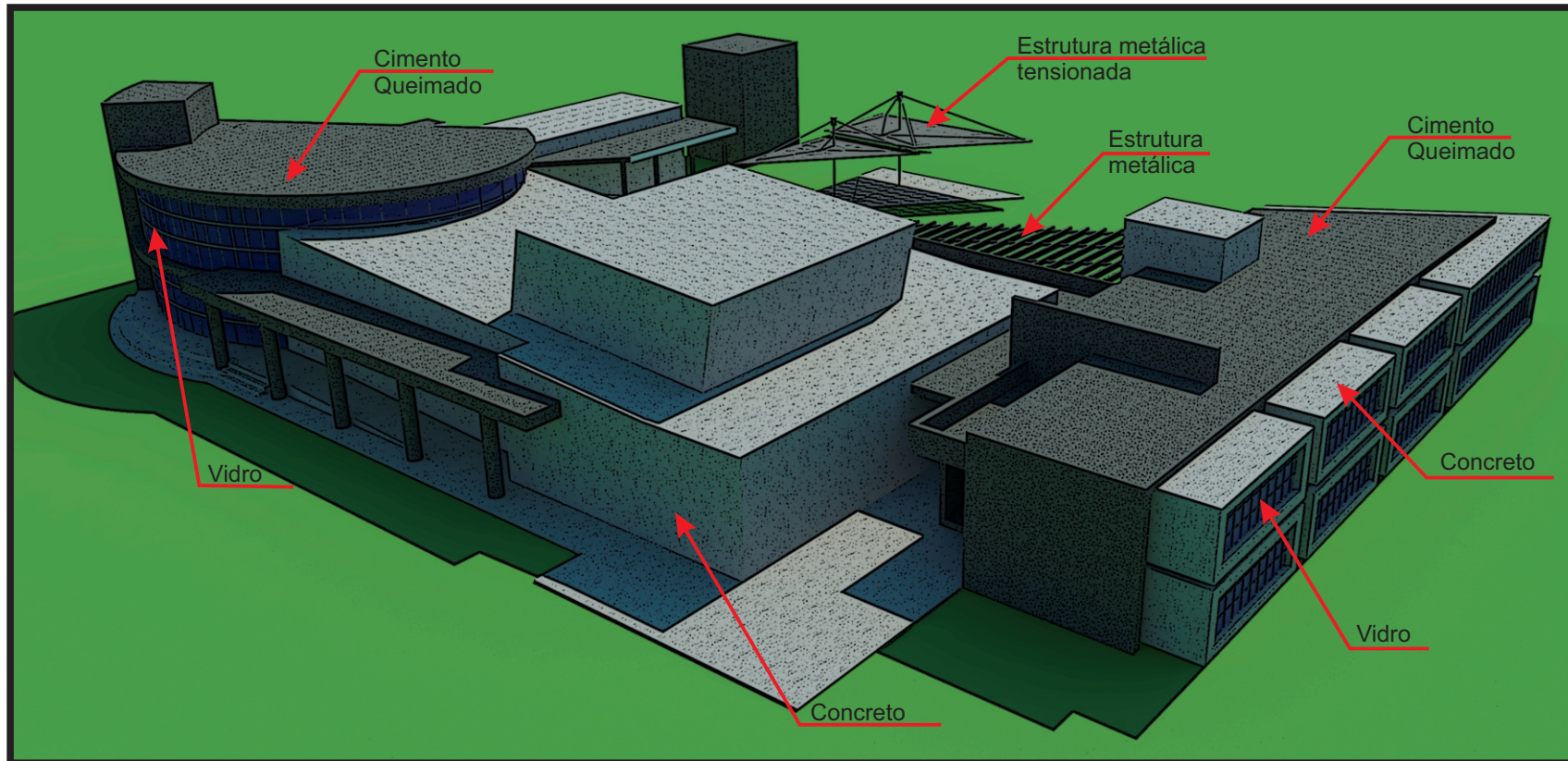
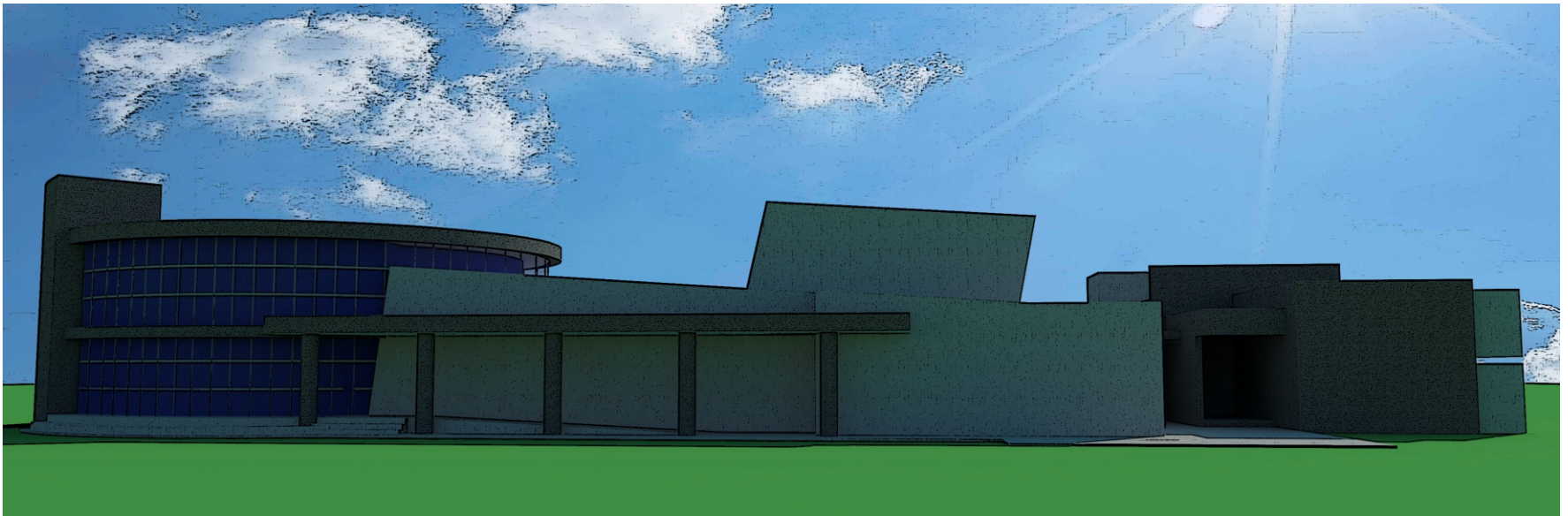
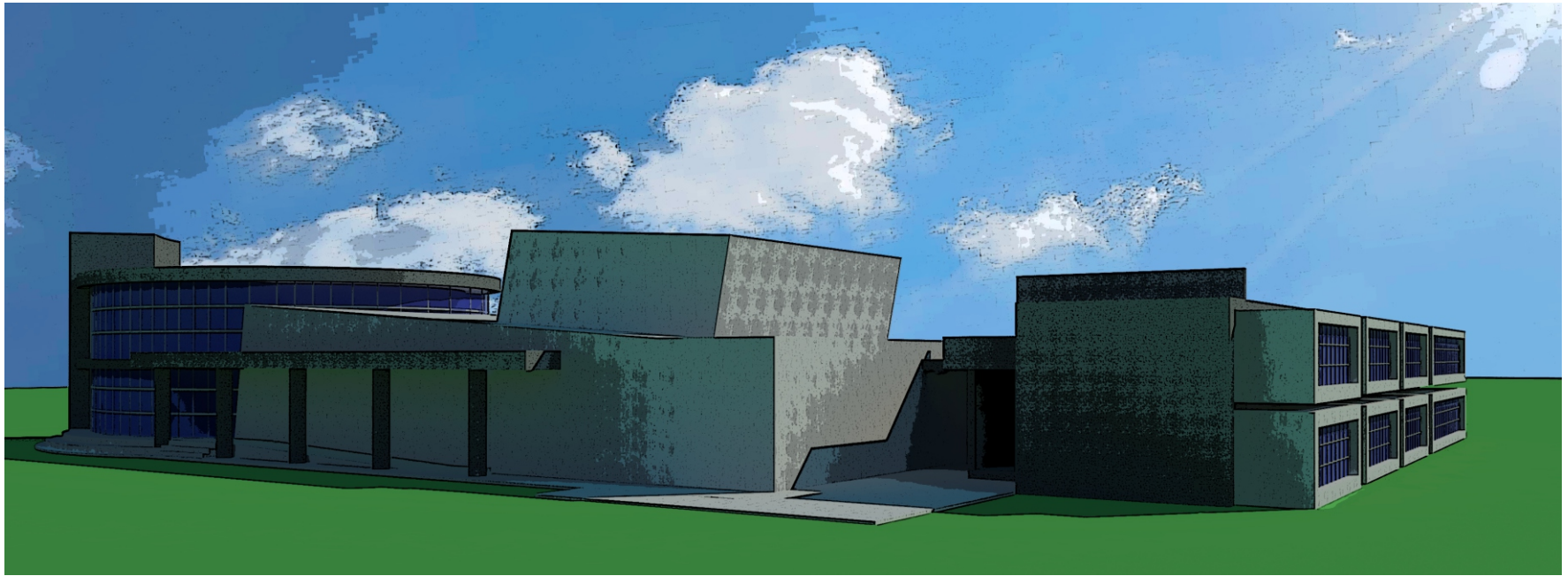


Fig.97 esquema divisão por setores .
Fonte: Autoria própria, 2017.



Proposta inicial da volumetria, não definitiva.

Fig.98 Volumetria e materialidade proposta.
Fonte: Autoria própria, 2017.



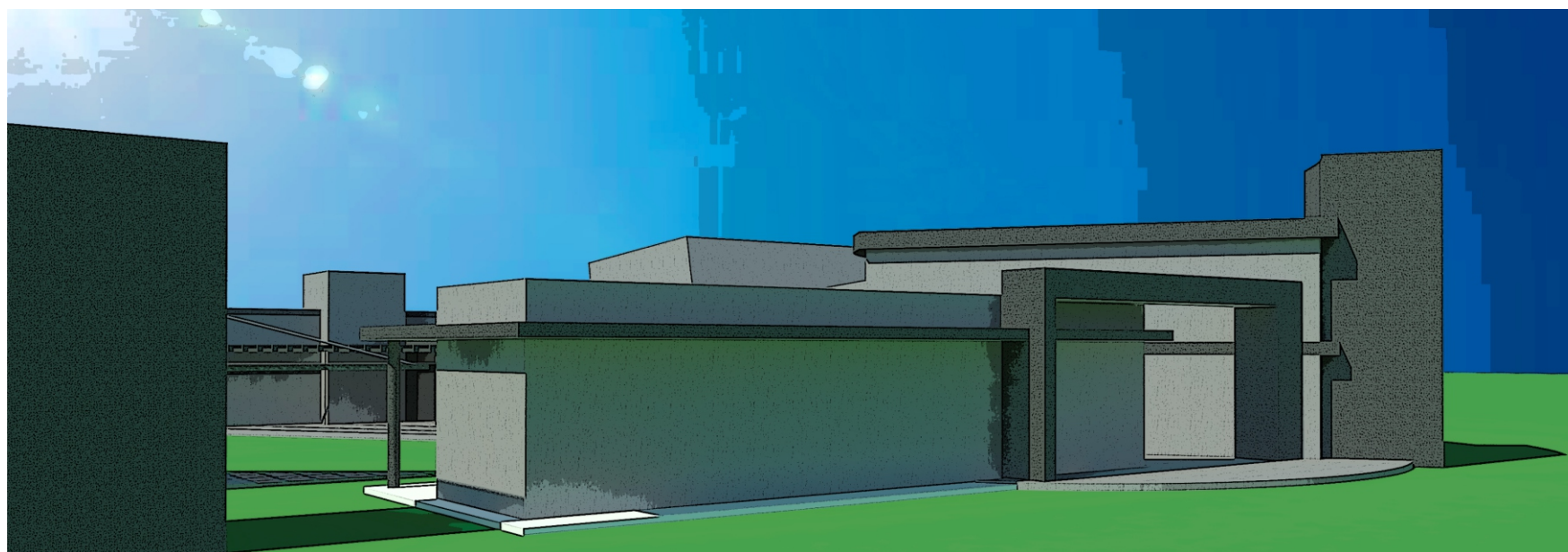
Proposta inicial da volumetria, não definitiva.

Fig.99 e 100 Volumetria Sede do Grupo açor sul, Teatro e bloco de Aulas .
Fonte: Autoria própria, 2017.



Proposta inicial da volumetria, não definitiva.

Fig.101 Volumetria Salas de Aulas.
Fonte: Autoria própria, 2017.



Proposta inicial da volumetria, não definitiva.

Fig.102 Volumetria Administração.
Fonte: Autoria própria, 2017.



10. BIBLIOGRAFIA

ARCHDAILY. Escola de Dança Aurélie-Dupont / Lankry architectes. Disponível em: <<http://www.archdaily.com.br/br/799307/escola-de-danca-aurelie-dupont-lankry-architectes>>. Acesso em: 20 set. 2017.

ARCHDAILY. Feira da Cidade / MEIA DOIS NOVE. Disponível em: <<http://www.archdaily.com.br/br/623364/feira-da-cidade-meia-dois-nove-arquitetura-e-consultoria>>. Acesso em: 20 set. 2017.

BELTRÃO, Leila Maria Vasques. A Industrialização em Sombrio/SC: Gênese e Evolução. 2001. 162 f. Dissertação (Mestrado) - Curso de Geografia, Universidade Federal de Santa Catarina, Florianópolis, 2001.

BORGES, Daniely Casagrande. A IMPORTÂNCIA DA FEIRA PARA PRODUTOR RURAL DA AGRICULTURA FAMILIAR DE MARMELEIRO- PR. In: V CONGRESSO NACIONAL DE PESQUISA EM CIÊNCIAS SOCIAIS APLICADAS, 5., 2016, Francisco Beltrão. Anais... . Francisco Beltrão: Unioeste, 2016. p. 1980 - 1983.

BOSI, Alfredo. A origem da palavra cultura. 2008. Disponível em: <<https://pandugiha.wordpress.com/2008/11/24/alfredo-bosi-a-origem-da-palavra-cultura/>>. Acesso em: 05 set. 2017.

CENTRO Cultural de Sedan / Richard + Schoeller Architectes. 2013. Disponível em: <<https://www.archdaily.com.br/br/01-135742/centro-cultural-de-sedan-slash-richard-plus-schoeller-architectes>>. Acesso em: 10 out. 2017.

CITÉ DE LA MUSIQUE – EAST WING. 1995. Disponível em: <<http://www.christiandeportzamparc.com/en/projects/cite-de-la-musique-east-wing/>>. Acesso em: 02 set. 2017.

COELHO, Rolando Christian Sant' Helena. Assim Nasceu. 01. Ed. Jornal Correio do Sul. Sombrio. 2003.

ESCOLA de Dança Aurélie-Dupont / Lankry architectes. 2015. Disponível em: <<https://www.archdaily.com.br/br/799307/escola-de-danca-aurelie-dupont-lankry-architectes>>. Acesso em: 10 out. 2017.

FANTUZZI, Davi. A importância das feiras agroecológicas para as cidades. 2016. Disponível em: <<http://www.centrosabia.org.br/noticia/artigo-a-importancia-das-feiras-agroecologicas-para-as-cidades>>. Acesso em: 15 ago. 2017.

FARIAS, Vilson Francisco de. Sombrio 85 anos: natureza, história e cultura. Sombrio: do Autor, 2000.

FEIRA da Cidade / MEIA DOIS NOVE Arquitetura & Consultoria. 2005. Disponível em: <<https://www.archdaily.com.br/br/623364/feira-da-cidade-meia-dois-nove-arquitetura-e-consultoria>>. Acesso em: 02 set. 2017.

IBGE. Santa Catarina Sombrio. Censo 2010. Disponível em: <<https://cidades.ibge.gov.br/xtras/perfil.php?codmun=421770>>. Acesso em: 10 ago. 2017.



MILANESI, Luís. A Casa da Invenção: Biblioteca, Centro Cultural. 4º ed. revisada e ampliada. São Paulo: Ateliê Editorial, 2003.

MINISTÉRIO DA CULTURA. Pontos de Cultur. Secretaria da Cidadania e da Diversidade Cultural - SCDC. Disponível em: <<http://www.cultura.gov.br/pontos-de-cultura1>>. Acesso em: 02 set. 2017.

MFRURAL (Comp.). Sombrio - Santa Catarina. Disponível em: <<https://www.mfrural.com.br/mobile/cidade/sombrio-sc.aspx>>. Acesso em: 08 ago. 2017.

NEVES, Renata Ribeiro. Centro Cultural: a Cultura à promoção da Arquitetura. Revista Especialize On-line Ipog, Goiânia, v. 1, n. 005, p.1-11, jul. 2013. Mensal. Disponível em: <<https://www.ipog.edu.br/revista-especialize-online/>>. Acesso em: 05 set. 2017.

PINTO, Patrícia Scotti. HOTEL-ESCOLA do Senac no município de Sombrio/SC. 2014. 105 f. TCC (Graduação) - Curso de Arquitetura e Urbanismo, Universidade do Extremo Sul Catarinense - Unesc, Criciúma, 2014.

PORTZAMPARC, Christian de. CITÉ DE LA MUSIQUE – EAST WING. Disponível em: <<http://www.christiandeportzamparc.com/en/projects/cite-de-la-musique-east-wing/>>. Acesso em: 20 set. 2017.

RAMOS, Luciene Borges. CENTRO CULTURAL: TERRITÓRIO PRIVILEGIADO DA AÇÃO CULTURAL E INFORMACIONAL NA SOCIEDADE CONTEMPORÂNEA. In: III ENECULT – ENCONTRO DE ESTUDOS MULTIDISCIPLINARES EM CULTURA, 3., 2007, Salvador. Artigo. Salvador: Enecult, 2007. p. 1 - 14.

REVITALIZAÇÃO do Centro de Bituruna / Arquea Arquitetos. 2014. Disponível em: <<https://www.archdaily.com.br/br/602108/revitalizacao-do-centro-de-bituruna-slash-arquea-arquitetos>>. Acesso em: 05 out. 2017.

SILVA, Kalina Vanderlei. CULTURA. Contexto, São Paulo, v. 0, n. 0, p.1-4, jan. 2006. São Paulo.

SOUZA, Carolina Rezende de. AS FEIRAS LIVRES COMO LUGARES DE PRODUÇÃO COTIDIANA DE SABERES DO TRABALHO E EDUCAÇÃO POPULAR NAS CIDADES: ALGUNS HORIZONTES TEÓRICOS E ANALÍTICOS NO CAMPO TRABALHO-EDUCAÇÃO. Trabalho Necessário, Minas Gerais, v. 13, n. 22, p.126-144, set. 2015. Minas Gerais.

TEATRO NACIONAL. 2011. Disponível em: <http://www.figueras.com/pt/projetos/centro-de-artes-e-espetaculos/245_teatro-nacional.html>. Acesso em: 25 set. 2017.

TEIXEIRA, Carine Oliveira. CULTURA E ARTE EM SOMBRIO – SC: MEMÓRIA, IDENTIDADE E PATRIMÔNIO. 2009. 78 f. TCC (Graduação) - Curso de Artes Visuais, Universidade do Extremo Sul Catarinense - Unesc, Criciúma, 2009.

